

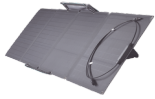


Soluciones Integrales En Tecnología Global Office S.A. DE C.V.

Av. Paseo de la Arboleda 1167, Bosques
de la Victoria, 44540 Guadalajara, Jal.
Tel: (33) 3260 9299 - 3260 9300
3260 9273 - 3260 9274
jbonilla@globaloffice.com.mx

Wednesday, 10 de June de 2026 , 10:14 AM.

Descripción del Producto



Módulo Solar Portátil y Flexible de 100W Recomendado para Estaciones Portátiles EFD330 EFD350 ó EFD500 / Ajuste de Ángulo / Carga Eficiente / Incluye Cable XT60 a MC4 EF-FLEX-M100

Soluciones Integrales En Tecnología Global Office S.A. DE C.V.

No imprima este correo a menos que sea necesario, léalo desde su computadora. Si todas las comunidades actúan de forma combinada, la ciudad estará limpia.