



Soluciones Integrales En Tecnología Global Office S.A. DE C.V.

Av. Paseo de la Arboleda 1167, Bosques  
de la Victoria, 44540 Guadalajara, Jal.

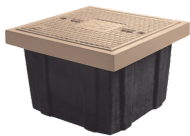
Tel: (33) 3260 9299 - 3260 9300

3260 9273 - 3260 9274

[jbonilla@globaloffice.com.mx](mailto:jbonilla@globaloffice.com.mx)

Sunday, 24 de May de 2026 , 15:36 PM.

## Descripción del Producto



**Registro Eléctrico para Uso Peatonal 60 x 60 x 40 cm 23.62 x 23.62 x 15.75 Pulgadas  
Resistencia 3 Toneladas Uso Peatonal LP-RE-60X60X40**

Soluciones Integrales En Tecnología Global Office S.A. DE C.V.

No imprima este correo a menos que sea necesario, léalo desde su computadora. Si todas las comunidades actúan de forma combinada, la ciudad estará limpia.